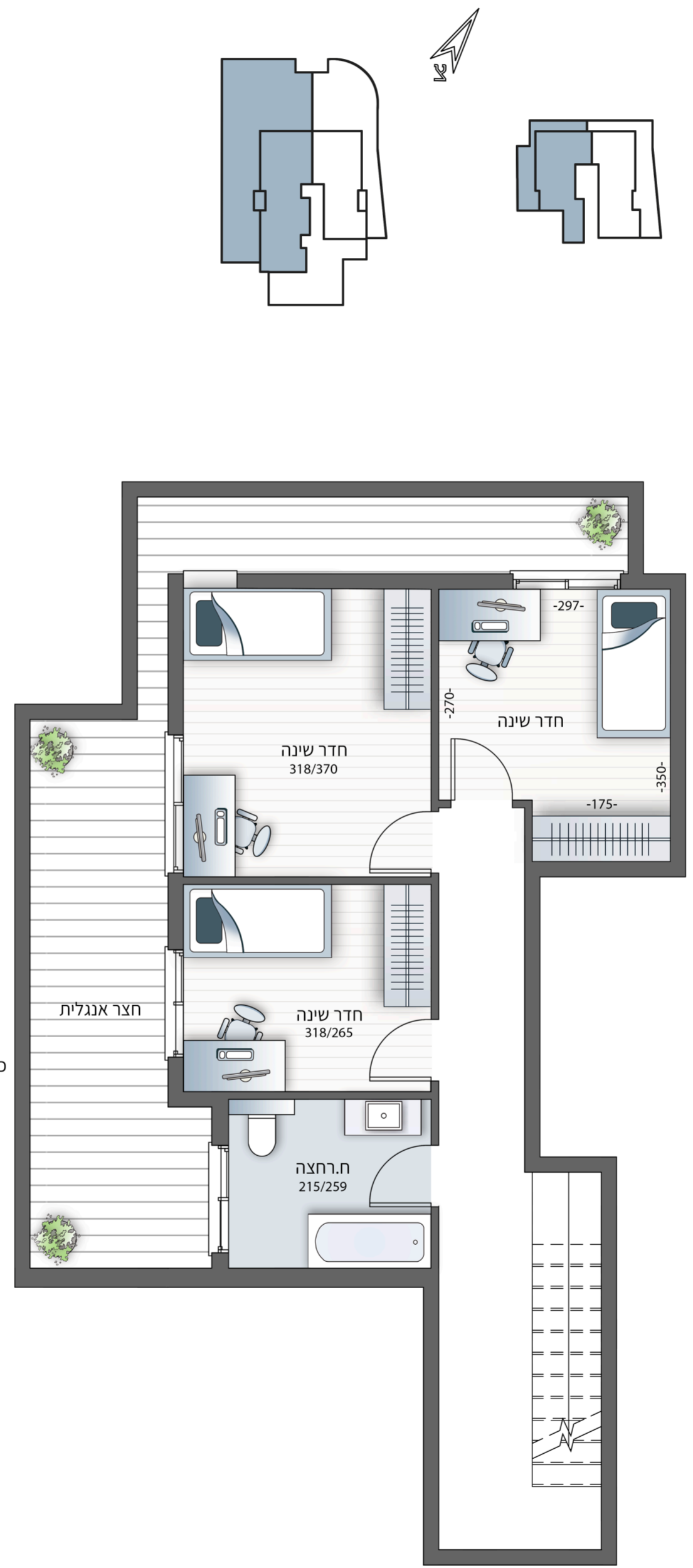


קומת קרקע



קומת מרתף

עיקרי המפרט הטכני

דירה מס' 2 | דירת גן 6 חד' | קומת קרקע + מרתף
שטח הדירה כ-150 מ"ר
שטח הגינה כ-120 מ"ר
שטח חצר אנגלית כ-24 מ"ר

בנין מגורים

- עיצוב אדריכלי מוקפד ואיכותי
- לובי כניסה ראשי, יוקרתי ומעוצב עם מצלמות אבטחה ומערכת בקרת כניסה חכמה
- לובאים וחדרי מדרגות בעיצוב מוקפד ע"י מעצבת פנים
- חניון מקורה
- מעלית מפוארת
- מחסן פרטי
- בנין מצופה אבן
- הכנה לטעינה חשמלית בחניית רכבים

הדירה

- דלת כניסה פלדלת בעיצוב מודרני או ש"ע
- דלתות פנים יוקרתיות בנימור חלק, עם מנגנון נעילה מגנטית
- תריסי אור בסלון ובמטבח
- תריסים חשמליים בכל הדירה
- חלונות עם זיגוג כפול ורשתות (למעט בממ"ד)
- ריצוף גרניט 100X100 או 80X80 לבחירה
- ריצוף גרניט פורצלן, דמוי דק במרפסות
- מערכת מיזוג אויר מתקדמת בכל הדירה כולל שליטה נפרדת מכל חדר
- הכנה לברז גן ונקודת גז במרפסת
- הכנה למערכת קולנוע ביתית
- מעקה מתכת איכותי

מטבח

- ארונות מטבח יוקרתיים סמגל או ש"ע
- כיור בהתקנה אינטגרלית שטוחה (מחומר אקרילי/נירוסטה לבחירה)
- משטח עבודה אבן קיסר או ש"ע
- ברזים מסוג חמת/Hansgrohe או ש"ע
- הכנה למדיח כלים וטוחן אשפה
- שקע תלת פאזי לכיריים חשמליות

חדרי רחצה

- אסלה תלויה ומיכל הדחה סמוי
- יחידה אינטגרלית תלויה הכוללת ארון, מראה וכיור לבחירה
- פינת טוש עם אינטרפוסף 4 דרך כולל ראש גשם וצינור עם מזלף
- ריצוף אנטי סליפ וחיפוי קירות גובה מלא

חשמל

- חשמל תלת פאזי
- אביזרי חשמל יוקרתיים, גויס או ש"ע
- שקעי USB בסלון ובחדרים
- תשתית רשת קווית בכל חדר - אינטרנט קווי מהיר
- מערכת אינטרקום מתקדמת עם מסך צבעוני בכניסה לדירה
- נקודת תקשורת וטלוויזיה בכל חדר
- הכנה לחשמל חכם